



# **ECB CONT** SISTEMA DE CONTABILIDAD

CONFIGURACIÓN DEL ORIGEN DE DATOS ODBC

## INDICE

- 1. INTRODUCCION.....- 3 -
- 2. CONFIGURACION EL ODBC.....- 3 -

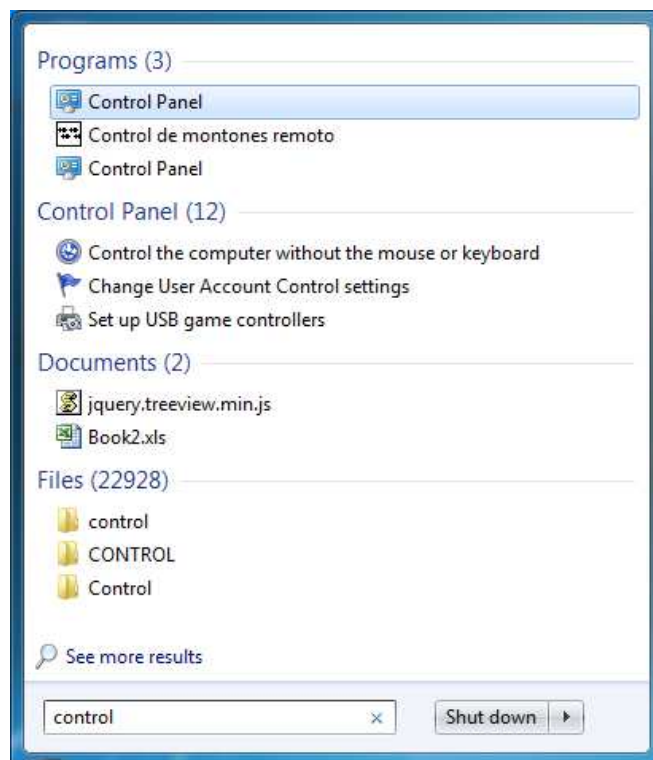
# SISTEMA CONTABLE ECB CONT

## 1. INTRODUCCION

A continuación se facilita el instructivo CONFIGURACIÓN DEL ORIGEN DE DATOS ODBC con la finalidad de crear la cadena de conexión entre el origen de Base de Datos SQL Server y el aplicativo ECBcont. Para poder definir lo indicado seguir los pasos indicados en el siguiente punto.

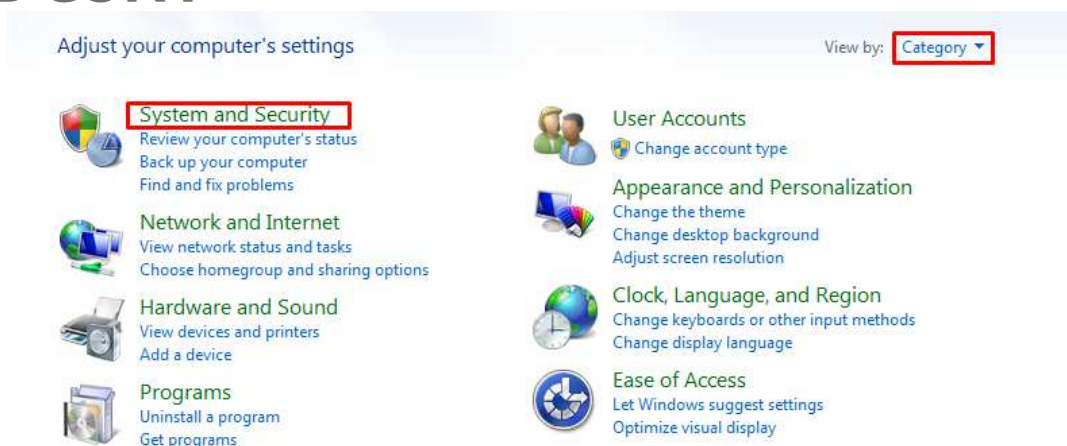
## 2. CONFIGURACION EL ODBC

a. Clic en botón inicio y escribir la palabra control en la búsqueda (**Windows Vista en adelante**), hacer clic en Panel de Control

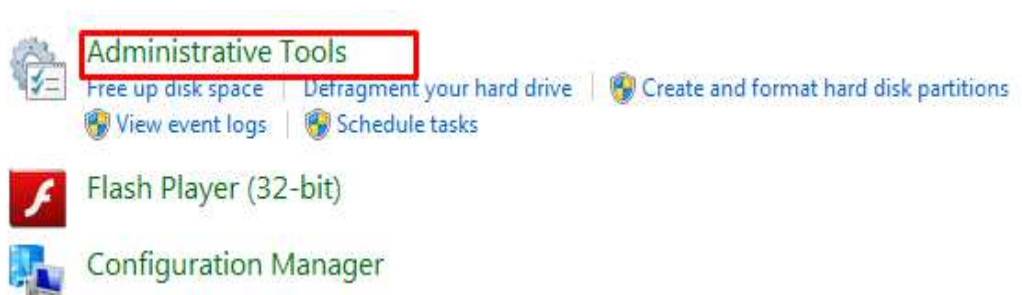


b. Se abrirá la siguiente ventana realice clic en la opción System And Security (Sistema y Seguridad).

# SISTEMA CONTABLE ECB CONT



c. Se abrirá la siguiente ventana realice clic en la opción Administrative Tools (Herramientas Administrativas).

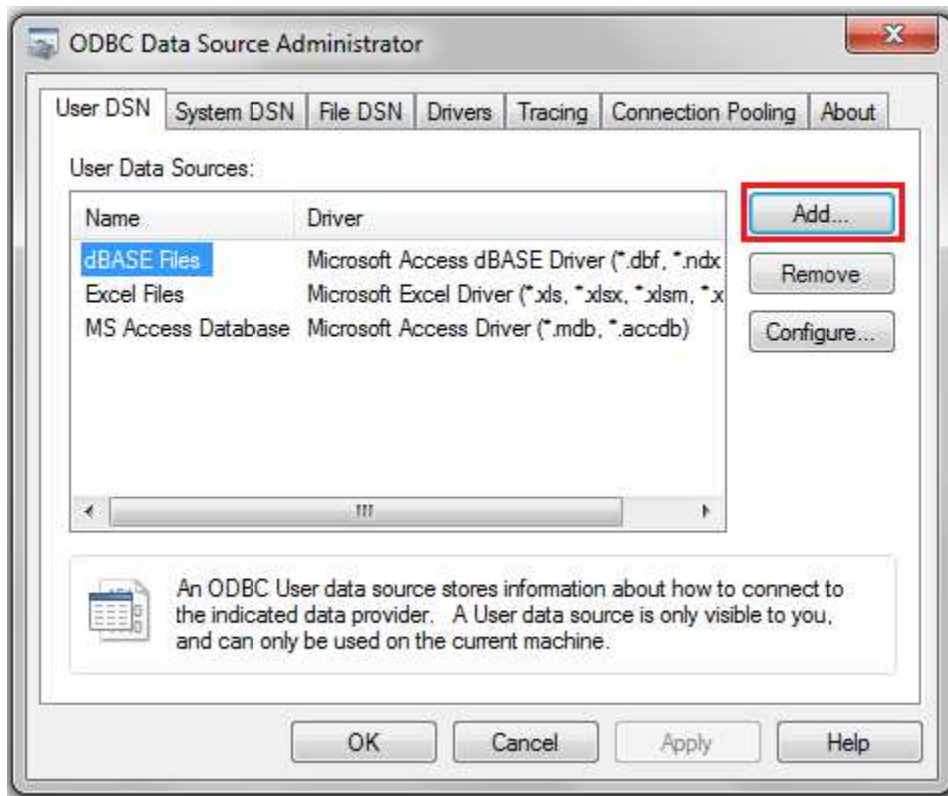


d. Se abrirá la siguiente ventana realice clic en la opción Data Source (ODBC) (Orígenes de Datos ODBC).

Name	Date modified	Type	Size
Component Services	13/07/2009 11:57 ...	Shortcut	2 KB
Computer Management	13/07/2009 11:54 ...	Shortcut	2 KB
<b>Data Sources (ODBC)</b>	13/07/2009 11:53 ...	Shortcut	2 KB
Event Viewer	13/07/2009 11:54 ...	Shortcut	2 KB
iSCSI Initiator	13/07/2009 11:54 ...	Shortcut	2 KB
Local Security Policy	03/10/2013 07:52 ...	Shortcut	2 KB

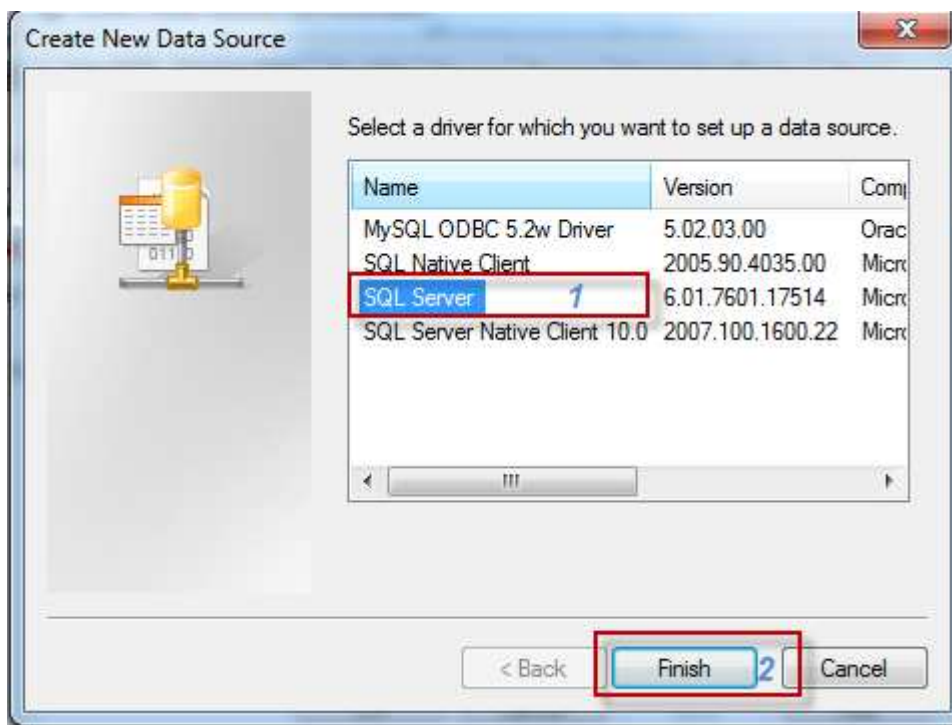
e. Se abrirá la siguiente ventana ODBC Data Source clic en Add (Agregar)

## SISTEMA CONTABLE ECB CONT



f. Se abrirá la siguiente ventana Créate New Data Source (Crear nuevo origen de datos)

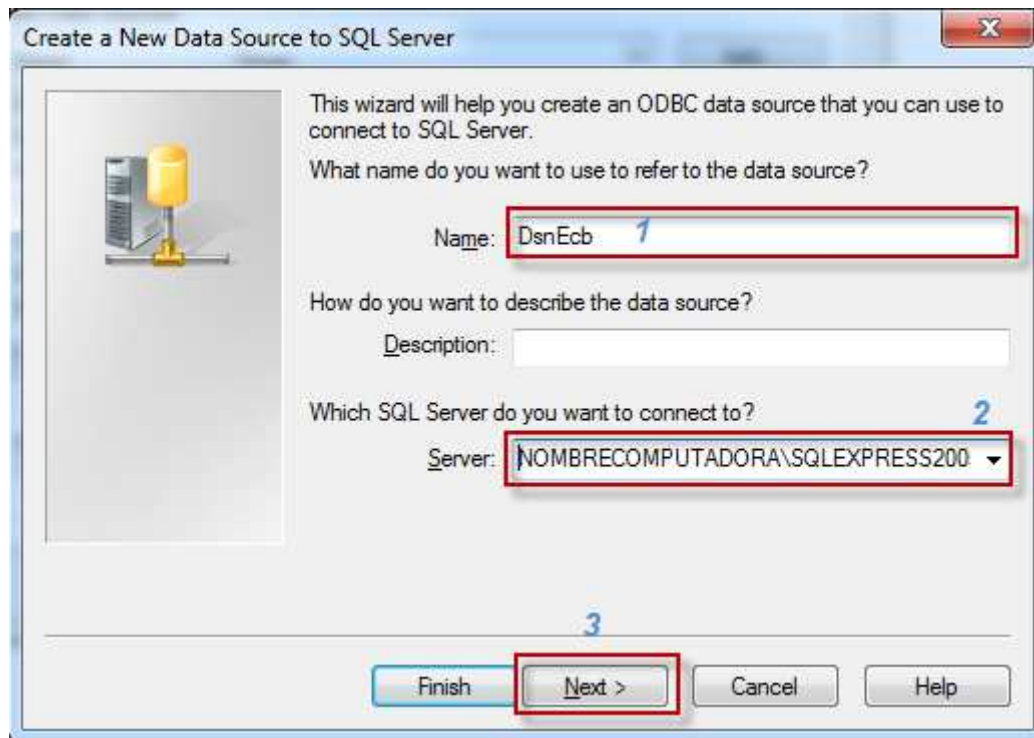
- Elegir Sql server **(1)**
- Finish (Finalizar) **(2)**



g. Se abrirá la siguiente ventana Créate New Data Source (Crear nuevo origen de datos)

## SISTEMA CONTABLE ECB CONT

- Name (Nombre) : Ingresar el Nombre "DsnEcb" **(1)**
- Server: Ingresar el NOMBREDELAPC\SQLEXPRESS2005 **(2)**
- Next (Siguiente) **(3)**



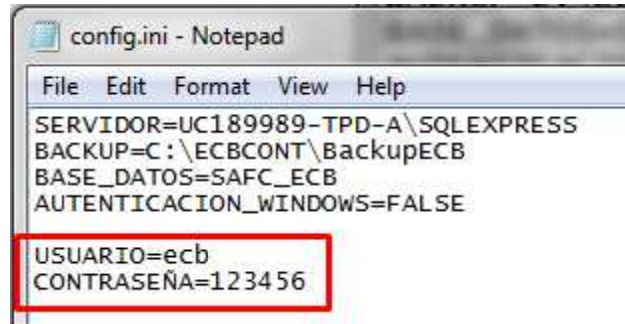
h. Se abrirá la siguiente ventana Microsoft SQL SERVER DSN Configuration

- Elegir SQL SERVER authentication **(1)**
- Ingresar el Usuario : ecb **(2)**
- Ingresar la Contaseña o Password: 123456 **(3)**
- Siguiente

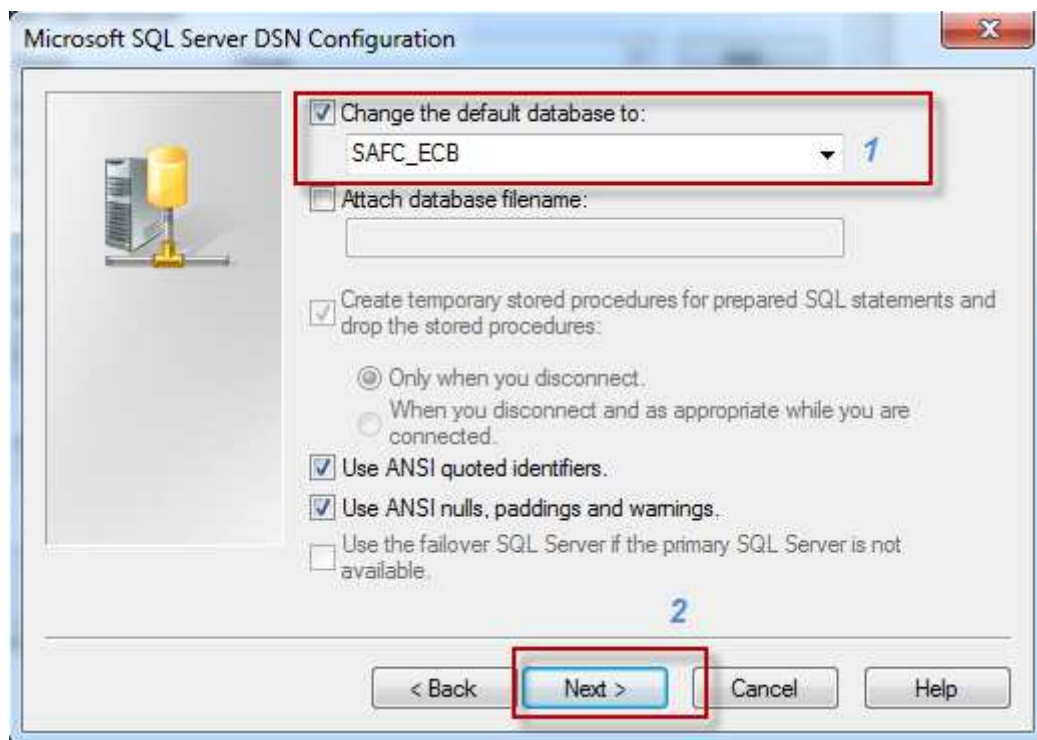


## SISTEMA CONTABLE ECB CONT

Para realizar la configuración de usuario y contraseña guiarse del archivo CONFIG.INI, ubicada en la carpeta ECBWIN



- i. Luego visualizaremos la siguiente ventana Microsoft SQL SERVER DSN Configuration. Elegir Change The Default Database (Cambiar la base de datos por defecto): seleccionar SAFC\_ECB



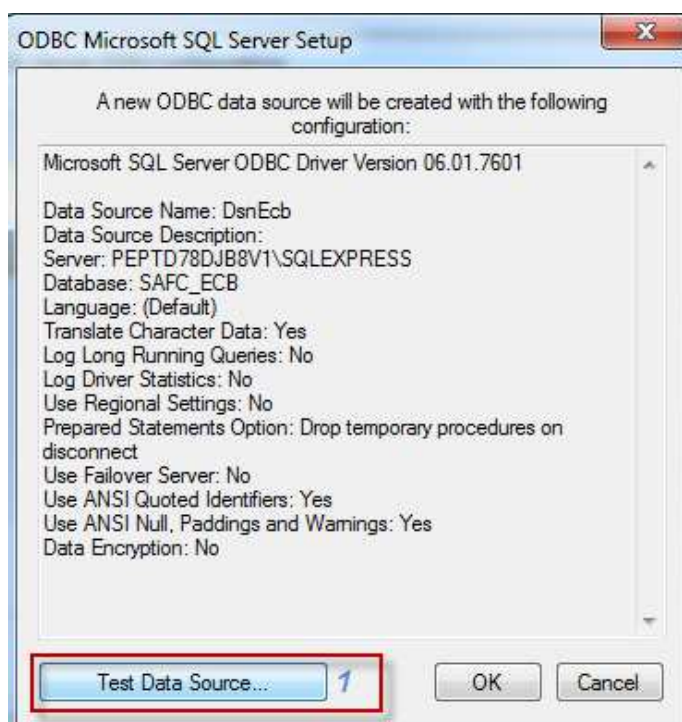
- j. Se abrirá la siguiente ventana Microsoft SQL SERVER DSN Configuration. Hacer clic en Finish (Finalizar)

## SISTEMA CONTABLE ECB CONT



k. Se abrirá la siguiente ventana ODBC Microsoft SQL Server Setup

- Clic en Test Data Source (Probar conexión a datos).



l. Una vez probado le saldrá la siguiente pantalla

- Dar clic en OK
- Aceptar
- Aceptar



# SISTEMA CONTABLE ECB CONT

